



RIPARTIAMO INSIEME.

consorzio
**ENTI
FORM
Imprese**

CAMELOT
HUMAN RESOURCES

STUDIOGIRARDO
PARTNER QUOTIDIANO

30
**Sed
Consul**
Servizi di Consulenza Aziendale Integrati

Elabora
CONSUL

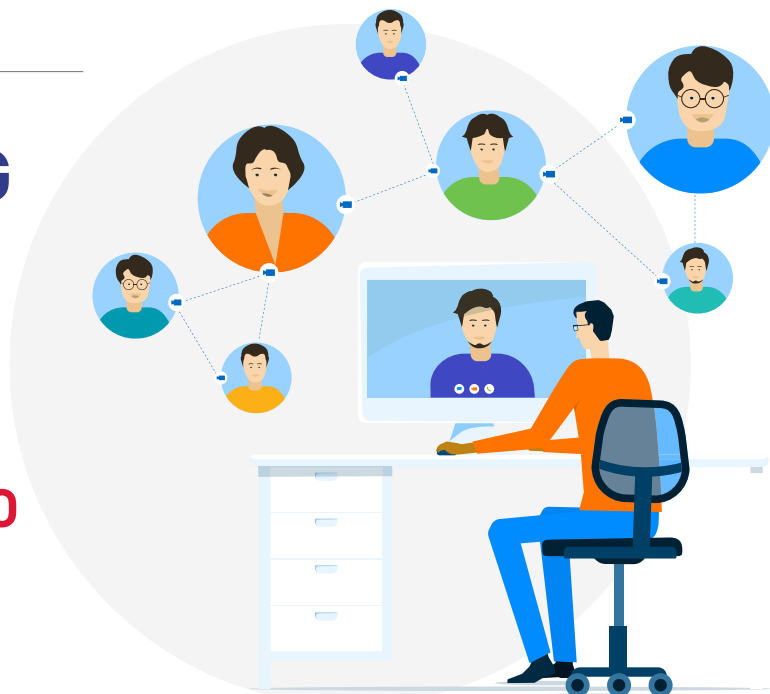
CENTRO SED S.r.l.
Servizi di Consulenza Aziendale Integrati

WEBINAR

SMART WORKING

**COS'È, COME SI FA,
PERCHÉ È IMPORTANTE
CONOSCERLO**

MERCOLEDÌ 10 GIUGNO
ore 17.30



- Differenze tra **smart working emergenziale** e **smart working "ordinario"**
- Analisi dei riferimenti normativi principali: orario di lavoro, straordinario e pause
 - *Smart working o telelavoro?*
 - Aspetti sulla sicurezza e sulle precauzioni a carico del datore di lavoro/responsabile
 - Normativa privacy?
 - Testimonianze

PER ISCRIVERSI OCCORRE COMPILARE IL FORM DI PARTECIPAZIONE:

ISCRIVITI ORA

Per informazioni sulla partecipazione al webinar studio34@sedconsul.it

I webinar sono completamente gratuiti.